



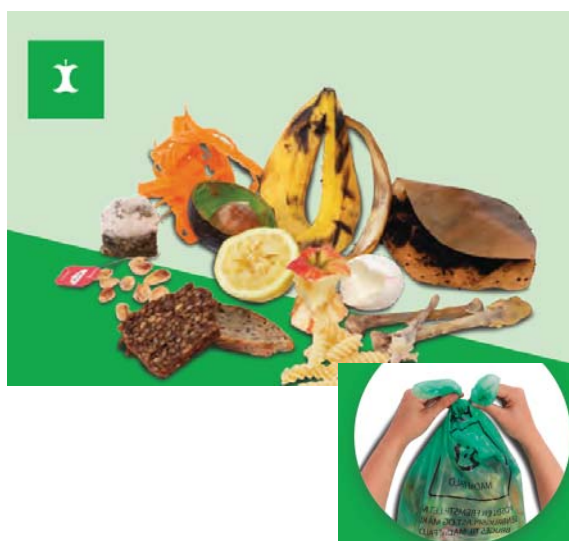
Affald skal sorteres rigtigt

I Høje-Taastrup skal vi sortere mere affald – for affald er ikke bare skrald, meget affald kan genbruges eller genanvendes, og derfor er det vigtigt, at affaldet sorteres rigtigt.

Sortering starter allerede i køkkenet. Emballager kan med et hurtigt skyl i lidt vand fra opvask sorteres fra til genanvendelse. Og hvad enten du skræller kartofler, piller løg eller skærer kød fra ben, er det en god idé at have den grønne madaffaldspose ved hånden, når du laver mad.

Madaffald gør nytte, hvis det sorteres rigtigt.

Emballage skal ikke være klinisk rent, når du afleverer det, men tømt for indhold.



Madaffald

- Madrester (rå/tilberedte)
- Kød, fjerkræ, fisk, ben
- Ost, pålæg, æg, æggeskaller
- Ris, pasta, kartofler
- Brød, kage, mel, gryn
- Frugt, grønt, skræller og kerner
- Kaffe- og tegrums, kaffefiltre og tefiltre
- Afskårne blomster og blade fra indendørs planter

Brug de grønne poser til at samle madaffaldet. Husk at slå knude på posen, der skal afleveres i madcontaineren



Plast og Mad- & drikkekartoner

- Tom emballage fra fødevarer
- Plastposer, bobleplast, indpakning fra magasiner og blade
- Dunke fra drikkevarer, shampoo og rengøringsmidler
- Bøtter fra is og mælkeprodukter
- Mælke- og yoghurtkartoner
- Kartoner fra fx juice og saft
- Kartoner fra fx flåede tomater og bønner

Plast skal være tømt for indhold. Skyl evt. af i lidt skyllevand fra opvask.

Affalds sortering • Metal • Glas • Papir



Metal

- Tomme konserverdåser
- Tomme dåser uden pant
- Alubakker
- Stanniol
- Fyrfadsløsholdere
- Kapsler og clips

Metal skal være tømt for indhold.
Skyl evt. af i lidt skyllevand fra opvask.

Skal afleveres i metalcontaineren



Glas

- Tomme glas fra fødevarer
- Vin- og spiritusflasker
- Drikkeglas
- Glasskår fra flasker og drikkeglas

Glas skal være tømt for indhold.
Skyl evt. af i lidt skyllevand fra opvask.

Skal afleveres i glascontaineren



Papir

- Aviser, magasiner og ugeblade
- Reklamer og tryksager
- Kuverter med og uden rude
- Bøger – uden ryg
- Skrive- og printerpapir

Papir skal være rent og tørt.
Fjern plastfolie.

Skal afleveres i papircontaineren

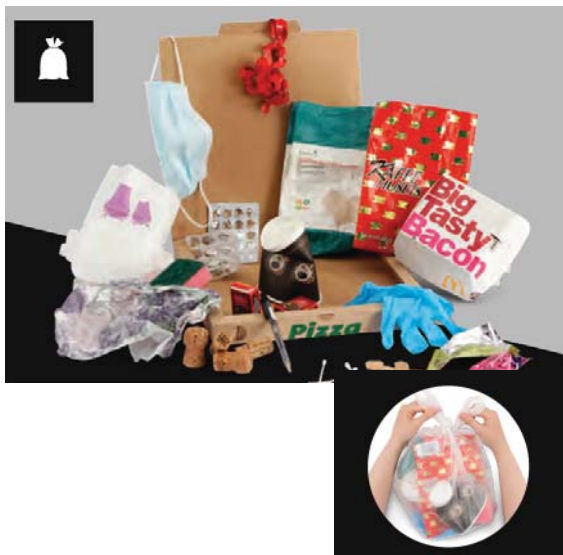


Pap

- Papkasser – uden flamingo og uden plast
- Bølgepap
- Æggebakker, frugtbakker i pap
- Rør fra køkkenruller og toiletpapir
- Papæsker fra fx madvarer og legetøj
- Skotøjsæsker
- Karton

Pap skal være rent og tørt.
Fold det sammen, så det ikke fylder.

Skal sættes ud til storskrald
Mindre æsker og tomme toiletruller kan samles i en pose.



Restaffald

- Bleer og hygiejnebind
- Pizzabakker
- Kaffeposer og chipsposer
- Flamingo og korkpropper
- Støvsugerposer
- Tyggegummi og cigaretskod
- Poser med kold aske
- Dyrestrøelse og kattegrus
- Plaster og vatpinde

Husk at slå knude på posen!
Skal afleveres i containerne til restaffald



Farligt affald

- Batterier
- Barberskum
- Eddikesyre
- LED-pærer, sparepærer og el-pærer
- Maling og malingbøtter
- Neglelak og neglelakfjerner
- Rengøringsmidler
- Spraydåser
- Flødeskum på dåse

Sættes ud til storskrald
Batterier, kemikalier og maling kan også afleveres på
Ejendomskontoret i kontortiden.
Glasflasker og Glas skal i Glascontaineren