



# 9 - minutters nektarbed

Drømmer jeres boligafdeling om et bed, der bidrager til biodiversiteten, som giver flotte farveoplevelser, og som tilmed kun tager 9 minutter om ugen at passe, så har Landskab i DAB udviklet en skræddersyet løsning.

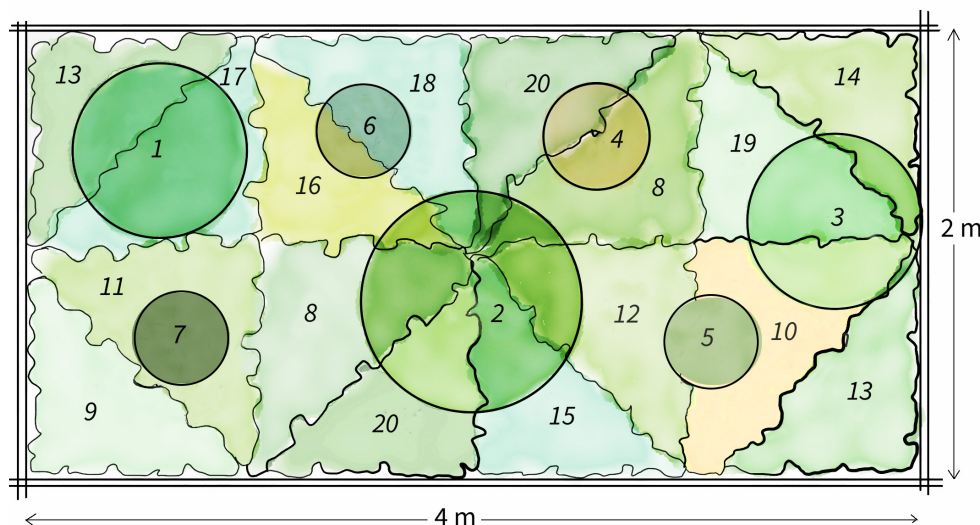
Løsningen inkluderer:

- 1) en planteplan,
- 2) en anlægs- og plejevejledning,
- 3) en planteliste,
- 4) en pris på indkøb af planterne.

Bedet er sammensat af buske, stauder og prydgræsser, som har høj næringsværdi for insekter og dyr. I valget af planter er der taget højde for vedvarende blomstring, årstidsvariation, farvesammensætning, størrelse og vækstkrav. I kan supplere bedet med løgplanter for at forlænge blomstringsperioden.

Bedet indeholder 20 forskellige planter, som anlægges efter planen herunder.

Numrene henviser til navnene angivet i plante- og bestillingslisten (se anden vedhæftning).



## Buske(overstander):

- 1 - Sommerfuglebusk
- 2 - Virginia rose
- 3 - Dværg syren

## Stauder:

- 4 - Hjortetrøst
- 5 - Tidselkugle
- 6 - Slangeurt
- 7 - Rørhvene
- 8 - Solhat
- 9 - Lyngasters
- 10 - Daglilje
- 11 - Røllike
- 12 - Stjerneskærm
- 13 - Skovjordbær
- 14 - Storkenæb
- 15 - Lavendel
- 16 - Løvehale
- 17 - Krybende læbeløs
- 18 - Blåkant
- 19 - Astilbe
- 20 - Sankthansurt





# Sådan kommer du i gang

1. Bestil selv plantepakken ved at udfylde og maile den vedlagte bestillingsark til planteskolen, og eventuelt kompost (vælg enten den skræddersyede løsning eller andre bed variationer).
2. Anlæg bedet. Brug gerne anlægsvejledningen herunder.
3. Afsæt 9 minutter om ugen til bedets pleje. Brug gerne plejevejledningen herunder.

## ANLÆGSVEJLEDNING

Bed, hvor der før var græs eller bed:	Bed, hvor der før var belægning:
<ul style="list-style-type: none"> <li>• Etablér bedet i oktober-november/ april-maj.</li> <li>• Bortgrav de øverste 5 cm græstørv, eller fjern gamle planter med rødder. Løsn jord grundigt.</li> <li>• Tilføj 3-5 cm god, ukrudtsfri kompost.</li> <li>• Sammenbland lag.</li> <li>• Plant efter planen og vand grundigt.</li> </ul>	<ul style="list-style-type: none"> <li>• Etablér bedet i oktober-november/ april-maj.</li> <li>• Fjern belægning og bund ned til råjord, min. 40 cm. Løsn råjorden grundigt.</li> <li>• Fyld god ukrudtsfri muld i plantebedet.</li> <li>• Plant efter planen, og vand grundigt.</li> </ul>

## PLEJEVEJLEDNING

Periode:	Indsats:
Marts-april	Klip de høje, visne stauder ned. Lad gerne gamle blade og mindre pinde/stilke blive liggende og formulde. Lug grundigt, før stauderne skyder i foråret.
Hele vækstsæsonen marts - november	Afsæt 9 minutter pr. bed hver uge. Beslut tidspunkt og ugedag Koncentrer dig primært om at luge det frøukrudt, som blomstrer eller er gået i frø. Sørg for at grave rodukrudt op med rødder.
Punktindsats	Når der er lidt ekstra tid, kan der foretages en større indsats, hvor der bruges længere tid på en grundig lugning af bedet. Vand i tilfælde af længevarende tørke. Gødskefter behov (højst en gang om året) med max. 3 cm- ukrudtsfri kompost









# Planteliste

Nr.	Dansk navn	Botanisk navn	Højde, cm	Blomstrings-tidspunkt	Billede
BUSKE:					
1	Sommerfuglebusk	<i>Buddleja davidii</i> 'Pink delight'	200-300	Juli-september	
2	Virginia rose	<i>Rosa virginiana</i>	100-150	Juni-juli	
3	Dværg syren	<i>Syringa meyeri</i> 'Palibin'	90-120	Maj-juni	
STAUDE OG PRYDGRÆS:					
4	Hjortetrøst	<i>Eupatorium maculatum</i> 'Atropurpureum'	150-200	August-oktober	
5	Tidselkugle	<i>Echinops bannaticus</i>	100-120	Juli-august	
6	Slangeurt	<i>Persicaria bistorta</i> 'Superba'	70	Juni-august	
7	Rørhvene	<i>Calamagrostis acutifolia</i> 'Overdam'	90-130	Juni-august	
8	Solhat	<i>Rudbeckia</i> 'Little Goldstar'	30-40	Juni-oktober	
9	Lyngasters	<i>Aster ericoides</i> 'Snowflurry'	20	September-oktober	
10	Daglilije	<i>Hemerocallis citrina</i>	70-80	Juli-august	
11	Røllike	<i>Achillea millefolium</i> 'Terracotta'	70	Juni-august	
12	Stjerneskærm	<i>Astrantia major</i> 'Roma'	60-70	Juni-august	
13	Skovjordbær	<i>Fragaria vesca</i> 'Rügen'	20	Maj-juli	



Nr.	Dansk navn	Botanisk navn	Højde, cm	Blomstrings-tidspunkt	Billede
14	Storkenæb	<i>Geranium oxonianum</i> 'Rose Clair'	25-30	Juni-september	
15	Lavendel	<i>Lavandula angustifolia</i> 'Essence purple'	40	Juni-september	
16	Løvehale	<i>Phlomis russeliana</i>	60-100	Juli-august	
17	Krybende læbeløs	<i>Ajuga reptans</i>	15	Maj-juni	
18	Blåkant	<i>Nepeta faassenii</i> 'Purrsian Blue'	30	Juni-september	
19	Astilbe	<i>Astilbe japonica</i> 'Mainz'	50	Juni-juli	
20	Sankthansurt	<i>Sedum telephium</i> 'Herbstfreude'	50	Juli-september	







# Nektarbejds-variationer

Bedet kan udformes på mange forskellige måder.

For at gøre det nemmere for dig, har DAB-Landskab lavet forskellige modeller af bede, som er beskrevet i vedlagte bestillingsark. Her kan du vælge den ønskede model og indsende den til planteskolen.

